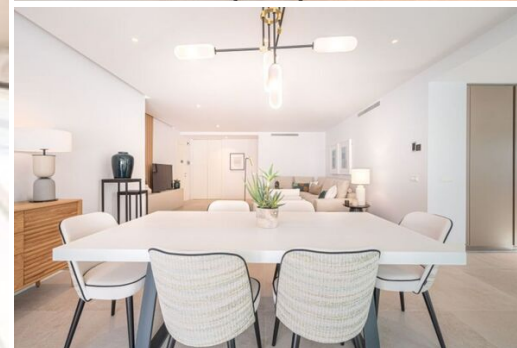


# Piso en alquiler en Lomas del Rey

España, Marbella, Milla de oro, Lomas del Rey

Apartamento - REF: TGS-A3187



Nº dormitorios: 3

Nº de baños: 3

Nº de personas: 6

Aparcamiento

M² vivienda: 179 m²

Terraza

Wifi

Piscina comunitaria

Jardín comunitario

Vista Jardín

Vistas montañosas

Ascensor comunitario

Lavavajillas

Televisión

Lavadora

Distancia al centro: 1km

## Actividades en la estación

Ciclismo

Esquí de fondo

Golf

BTT

Equitación

Navegación

Surf

Tenis

## Lomas del Rey, Marbella Milla de Oro

Apartamento de lujo a estrenar de tres dormitorios en alquiler en Lomas del Rey Este apartamento de lujo a estrenar de tres dormitorios en planta baja está situado en Lomas del Rey en la Milla de Oro, diseñado con buen gusto por uno de los diseñadores de interiores más exclusivos.

El apartamento consta de un luminoso salón, comedor, una cocina abierta totalmente equipada con electrodomésticos de alta gama, con acceso directo a la terraza parcialmente cubierta con zona de comedor al aire libre, zona de estar y tumbonas disfrutando de vistas a la montaña, piscina y jardín. Además, el apartamento consta de un lujoso dormitorio principal en suite con acceso directo a la terraza privada, seguido de un amplio dormitorio de invitados en suite con una cama king, un tercer dormitorio en suite con dos camas individuales, ambos con acceso directo a la terraza y un aseo de invitados.

Lomas del Rey es una comunidad de nueva construcción con seguridad las 24 horas, que consta de veinticuatro casas de lujo, que ofrece cuatro piscinas comunitarias al aire libre (una de ellas climatizada en invierno) con tumbonas balinesas y exuberantes jardines comunitarios. La urbanización se encuentra a 900 metros de la playa y del complejo de 5\* Puente Romano, con su increíble gastronomía y tiendas. Ocho campos de golf de clase mundial están a sólo 10 minutos en coche.

Camas 3

Baños 3

Baños en-suite 1  
Aseos Invitados 1  
Pax 6  
m<sup>2</sup> Construidos 179  
Interior m<sup>2</sup> 140  
Terraza m<sup>2</sup> 116  
Parcela m<sup>2</sup> ---  
Piscina Comunitaria  
Jardín Comunitario  
Garaje Comunitario  
Plazas de aparcamiento 1







