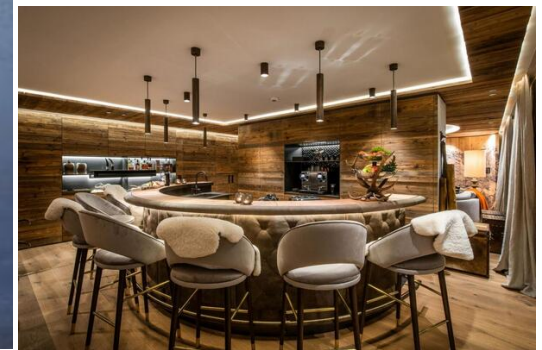
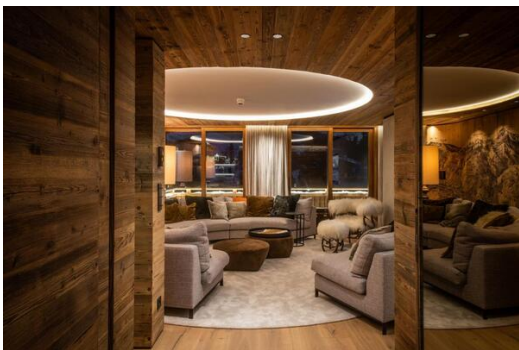


Apartamento de puro lujo en St Anton Para 10-12 huéspedes

Austria, Sankt Anton

Apartamento - REF: TGS-A3589



Nº dormitorios: 5

Vistas montañosas

Nº de baños: 5

Aire acondicionado

Nº de personas: 12

Lavavajillas

M² vivienda: 260 m²

Televisión

Wifi

Lavadora

Chimenea

Gimnasio/Fitness

Sauna

Sala de esquí

SPA privado

Actividades en la estación

Esquí/Snowboard

Ciclismo

Esquí de fondo

Excursionismo

BTT

Equitación

Tenis

Apartamento de puro lujo en St Anton
Para 10-12 huéspedes

Sé tú mismo. Inspira a los demás. Regala amor. Juntos en las montañas.
Esperamos darle la bienvenida en nuestro lujoso apartamento

Nuestro alojamiento es un lugar maravilloso para pasar un tiempo. Este impresionante apartamento se encuentra entre la crème de la crème de St Anton y aloja cómodamente a grupos de entre 10 y 12 huéspedes. El alojamiento ocupa todo el primer piso del chalet y es la base perfecta para una escapada inolvidable a St Anton.

Desprende elegancia y confort. Este espacioso apartamento combina el diseño contemporáneo con el estilo tradicional de un típico chalet austriaco. Los suelos y paredes están acabados en auténtica madera de alta calidad, lo que crea un interior cálido y carismático junto con los detalles de piedra natural que rodean el apartamento. El amplio salón consta de una cocina americana bien equipada con barra, un acogedor comedor y una acogedora zona de estar. Las grandes ventanas panorámicas inundan todo el espacio con luz natural y ofrecen impresionantes vistas del paisaje montañoso. Con tres patios alrededor del apartamento, seguir el sol es pan comido.

Las paredes del comedor están acabadas en madera de chalet en bruto reutilizada para crear una auténtica sensación de Stube. La suntuosa lámpara de araña sobre la mesa de comedor contribuye aún más a

esta estética. Además, el comedor ofrece espacio suficiente para 12 comensales al mismo tiempo. Este alojamiento puede reservarse con una fórmula de 3/4 de pensión, lo que significa que nuestro chef le obsequiará con sus creaciones en el desayuno y por la noche. Si le apetece una barbacoa en cualquier momento, no tiene más que empezar a asar en el fuego de la barbacoa del patio contiguo. La hoguera mide nada menos que 1 metro de diámetro, por lo que el confort y la funcionalidad están garantizados.

Una enorme y detallada talla de madera que muestra las pistas de esquí de los alrededores añade un toque decorativo a la zona de asientos. Esta talla de madera no sólo sirve para atraer las miradas, sino que también aporta un valor funcional, ya que puedes utilizarla para planificar tus rutas del día. Un cómodo sofá circular, con abundantes cojines, es el lugar perfecto para relajarse. Sólo tienes que encender la chimenea (eléctrica), sumergirte en un buen libro o explorar lo que Netflix tiene que ofrecer en el televisor de pantalla plana, y ya está todo listo para una noche acogedora.

Para garantizar que cada uno de los 10 a 12 huéspedes pueda pasar la noche en el mismo entorno espacioso y confortable, todas las habitaciones están diseñadas para ofrecer un oasis de lujo. El apartamento dispone de 4 habitaciones dobles y 1 cuádruple. Además de un interior único con muebles refinados, un televisor de pantalla plana y detalles de estilo, cada habitación dispone de un cuarto de baño en suite. Todos los cuartos de baño están acabados con el mismo gusto, pero el uso de diferentes piedras naturales hace que cada uno tenga su propio carácter.





